

## ผลการดำเนินงานพัฒนาระบบบริการสุขภาพ Service Plan สาขาไต

(รอบ 12 เดือน) ปี 2562 เขตสุขภาพที่ 8

Focal point: โรงพยาบาลหนองคาย

### 1.สถานการณ์ /สภาพปัญหา

แผนพัฒนาระบบบริการสุขภาพ Service Plan สาขาไต มีการจัดบริการครอบคลุม 4 ด้านใหญ่ๆคือ 1)การจัดบริการฟอกเลือดด้วยเครื่องไตเทียม (HD) เน้นการพัฒนาให้เข้าถึงบริการ โดยวางแผนให้มีหน่วยไตเทียมในโรงพยาบาลระดับ M2 ขึ้นไป 2)การล้างไตทางช่องท้อง (CAPD) เน้น CAPD Node โรงพยาบาลระดับ M2 ขึ้นไป 3)การจัดบริการคลินิกชะลอไตเสื่อม (CKD clinic) เน้นการจัดการให้มีคลินิกชะลอไตเสื่อมทุกโรงพยาบาลเชื่อมโยงจนถึงระดับรพ.สต. และ 4)การปลูกถ่ายไต (KT) ใน รพ.ระดับ A คือ รพ.อุดรธานี

**HD:** เริ่มพัฒนาตั้งแต่การคัดกรองในกลุ่มที่เสี่ยงต่อการเป็นโรคไตเรื้อรัง ได้แก่ ผู้ป่วยโรคเบาหวาน ความดันโลหิตสูง เพื่อนำไปสู่การป้องกัน ชะลอความเสื่อมของไตไม่ให้เข้าสู่ระยะสุดท้ายที่ต้องบำบัดทดแทนไต และผู้ป่วยที่ต้องบำบัดทดแทนไตได้มีการเตรียมความพร้อม

**CAPD: Node M2 ขึ้นไป**พบว่าจังหวัด ที่ไม่มี CAPD Node ได้แก่ จังหวัดเลย ,หนองบัวลำภู มีไม่ครบตามแผน ได้แก่ จังหวัดนครพนม

CAPD Node	ควรมีระดับ M2 ขึ้นไป	มีอยู่จริง
1.อุดรธานี	4 แห่ง: กุมภวาปี,บ้านผือ,หนองหาน, เพ็ญ	3 แห่ง: กุมภวาปี,บ้านผือ,หนองหาน
2.สกลนคร	3 แห่ง: สว่างแดนดิน,วานรนิวาส,พังโคน	2 แห่ง: สว่างแดนดิน,วานรนิวาส
3.นครพนม	2 แห่ง: ธาตุพนม,ศรีสงคราม	1 แห่ง: ศรีสงคราม
4.บึงกาฬ	1 แห่ง: เซกา	1 แห่ง: เซกา
5.หนองคาย	2 แห่ง: ท่าบ่อ,โพนพิสัย	2 แห่ง: ท่าบ่อ,โพนพิสัย
6.เลย	3 แห่ง: วังสะพุง,ด่านซ้าย,เชียงคาน	0
7.หนองบัวลำภู	2 แห่ง: นาแก,ศรีบุญเรือง	0

**CKD clinic:** มีการจัดตั้ง CKD clinic ใน รพ. F2 ครอบคลุมทุกแห่ง = 50 รพ. (อุดรธานี 12 ,สกลนคร 13 ,นครพนม 7, เลย 8 ,หนองคาย 2 ,หนองบัวลำภู 3 ,บึงกาฬ 5 รพ. F2 ขึ้นไปมีการตรวจ serum creatinine ด้วยวิธี Enzymatic ครบ 100%

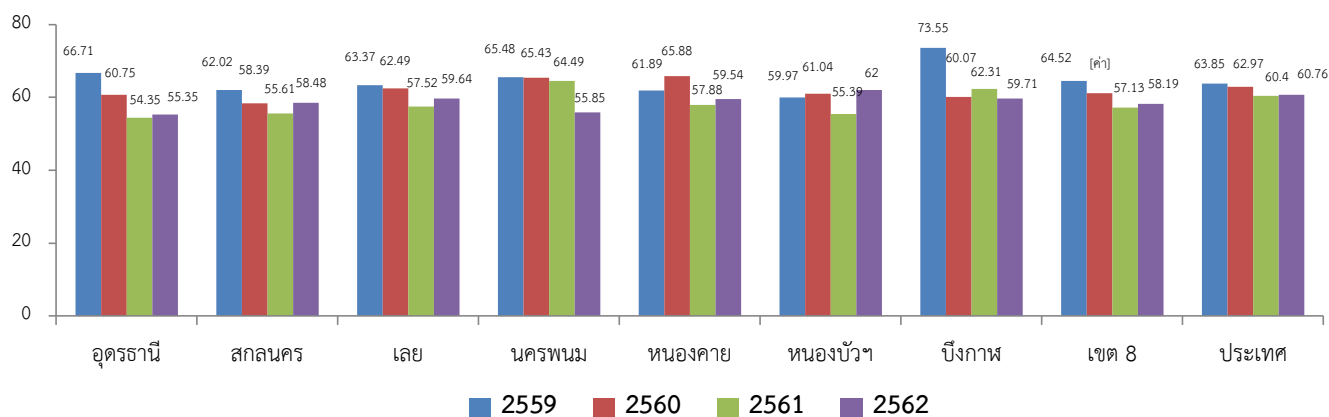
-รพ.ระดับ F3 ทุกรพ.ต้องมี CKD clinic/CKD corner พบว่ามีครบ 100%

## 2.ผลการดำเนินงานตามตัวชี้วัด

KPI: ร้อยละของผู้ป่วย CKD ที่มีอัตราการลดลงของ eGFR<4 mL/min/1.73m<sup>2</sup>/yr. (เป้าหมาย: ≥66% เมื่อสิ้นสุด ปี 2561

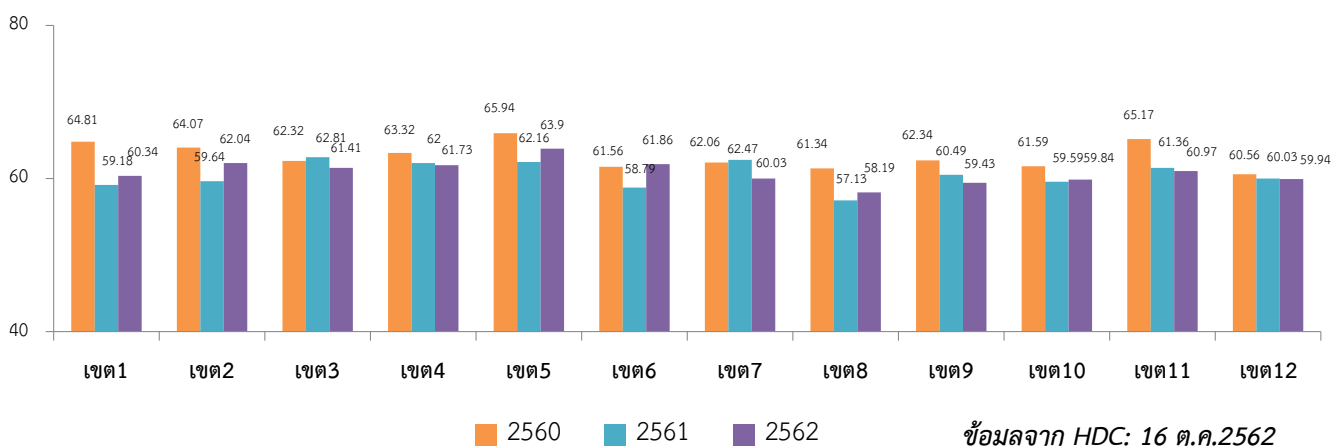
ร้อยละของผู้ป่วยCKD ที่มีอัตราการลดลงของeGFR<4 mL/min/1.73m<sup>2</sup>/yr.

เปรียบเทียบระดับเขต



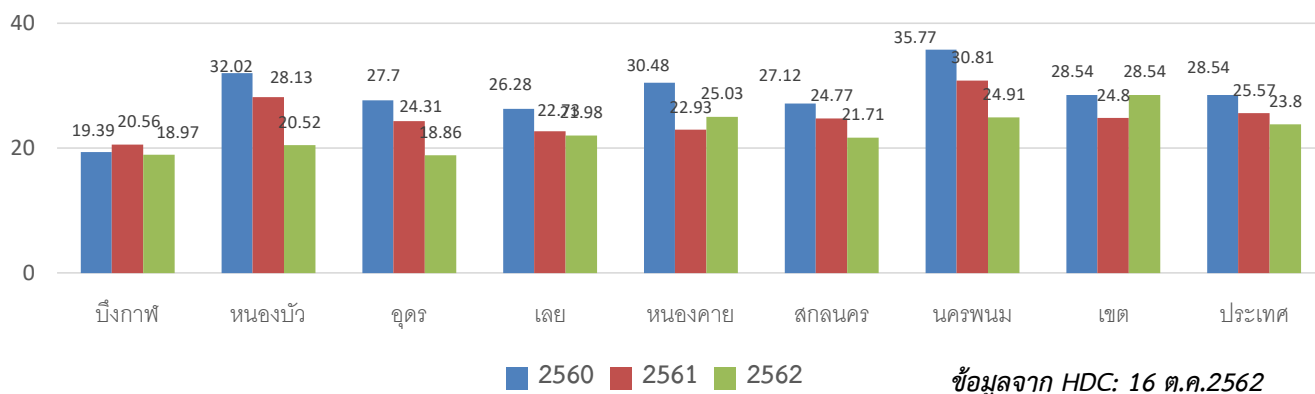
ข้อมูลจาก HDC: 16 ต.ค.2562

เปรียบเทียบระดับประเทศ



ข้อมูลจาก HDC: 16 ต.ค.2562

## จำนวนผู้ป่วย CKD รายใหม่ (เป้าหมายเพิ่มขึ้นร้อยละ20)



### 3.Best Practice

#### ปี 2560

- รพ.หนองคาย เรื่องการจัดการคลินิกชะลอไตเสื่อมเครือข่ายจังหวัดหนองคาย

#### ปี 2561

- รู้จำกัด รู้จักดวง ช่วยลดบวม (รพ.บ้านดุง อุดรธานี)
  - ลาบหมูสวรรค์ถั่วเหลือง (รพ.บ้านดุง อุดรธานี)
  - การพัฒนาแบบฟอร์มการส่งต่อผู้ป่วยโรคไตเรื้อรังด้วย ITโรงพยาบาลพรเจริญ
  - ประสิทธิผลของแผ่นแปะสมุนไพรลดปวดในผู้ป่วยไตเสื่อมระดับ ๔ ระดับ ๕”
  - การเปลี่ยน Transfer set ในผู้ป่วยได้รับการล้างไตทางช่องท้อง(รพ.หนองคาย)
  - พัตจี๊ด ยืดไต (รพ.หนองบัวลำภู)
  - พฤติกรรมการบริโภคอาหารผู้ป่วยโรคไตเรื้อรังรายใหม่ ในคลินิก CKD โรงพยาบาลหนองคาย
  - การพัฒนางานบริหารทางเภสัชกรรมร่วมกับทีมสหวิชาชีพเพื่อผลการรักษาทางคลินิกผู้ป่วยโรคไตและ CAPD
- แผนกผู้ป่วยนอก โรงพยาบาลอุดรธานี
- แนวทางการปรับขนาดยาตามการทำงานของไตในโรงพยาบาลสุวรรณคูหา จังหวัดหนองบัวลำภู
  - ประสิทธิผลการปรับเปลี่ยนพฤติกรรมของผู้ป่วยไตเรื้อรังจากโรคเบาหวานชนิดที่ 2 ศูนย์สุขภาพชุมชนเมือง
- โรงพยาบาลหนองคาย

### 4.นวัตกรรม

#### ปี 2560

- กราฟพยากรณ์ไต (รพ.อุดรธานี) การใช้ค่าเงินบาทสื่อสารแทนค่า eGFR(จ.หนองคาย) เมนูอาหารอีสาน ที่จัดทำโดยคณะโภชนาการ เขตสุขภาพที่ 8 ภาพพลิกที่จัดทำโดยคณะกรรมการไตเขตใช้ทุกรพ./รพ.สต.ในเขต และมีนวัตกรรมอีกหลายจังหวัด
- นวัตกรรม ภาษามือ สื่อภาษาใจโรงพยาบาลนากลาง

## ปี 2561

- วงล้อรักษ์ พิทักษ์ใต้ (รพ.นาวัง) นหนองบัวลำภู

### 5.รางวัลสาขาที่ได้รับจากเวทีต่างๆ ทั้งระดับเขต/ภาค/ประเทศ

## ปี 2559

1. รพ.หนองคาย : โล่รางวัลชนะเลิศ CKD clinic ดีเด่น จากสมาคมโรคไตแห่งประเทศไทยปี 2559
2. รพ.วานรนิวาส : รางวัลรองชนะเลิศ CKD clinic ดีเด่น จากสมาคมโรคไตแห่งประเทศไทยปี 2559
3. รพ.นากลาง : โล่จัดกิจกรรมรณรงค์วันไตโลกดีเด่น จากสมาคมโรคไตแห่งประเทศไทยปี 2559
4. รพ.น้ำโสมและรพ.สต.นาหวาก อ.น้ำโสม : รางวัลชนะเลิศการจัดคลินิกชะลอไตเสื่อมระดับรพ. F2

## ปี 2560

- 1.รพ.หนองคาย:รางวัล R2R ดีเด่นระดับเขต8 ปี2560เรื่องการจัดการคลินิกชะลอไตเสื่อมเครือข่ายจังหวัดหนองคาย
- 2.รพ.หนองคาย :รางวัลรางวัล R2R ดีเด่นระดับประเทศ ปี2560 (R2R Thailand) ประเภทการบริหาร เรื่อง การจัดการคลินิกไตเรื้อรังเครือข่ายจังหวัดหนองคาย จากการประชุม แลกเปลี่ยนเรียนรู้จากงานประจำสู่งานวิจัย ครั้งที่ 10 วันที่ 5-7 กรกฎาคม 2560
- 3.รพ.หนองคาย : รางวัล Best practice จาก 12 เขตสุขภาพ จัดโดยกรมการแพทย์ ผลงานที่ได้รับรางวัลเรื่อง การจัดการคลินิกไตเรื้อรังเครือข่ายจังหวัดหนองคาย วันที่ 28-29 สิงหาคม 2560
- 4.รพ.อุดรธานี: รางวัลรองชนะเลิศ CKD clinic ดีเด่น จากสมาคมโรคไตแห่งประเทศไทยปี 2560  
รับรางวัล วันที่ 5 สิงหาคม 2560
- 5.รพ.หนองคาย :โล่จัดกิจกรรมรณรงค์วันไตโลกดีเด่น จากสมาคมโรคไตแห่งประเทศไทยปี 2560  
รับรางวัล วันที่ 5 สิงหาคม 2560
6. รพ.นากลาง : โล่จัดกิจกรรมรณรงค์วันไตโลกดีเด่น จากสมาคมโรคไตแห่งประเทศไทยปี 2560  
รับรางวัล วันที่ 5 สิงหาคม 2560
- 7.รพ.วานรนิวาส: โล่จัดกิจกรรมรณรงค์วันไตโลกดีเด่น จากสมาคมโรคไตแห่งประเทศไทยปี 2560  
รับรางวัล วันที่ 5 สิงหาคม 2560

## ปี 2561

- รพ.สต.เขม จ.หนองคาย รางวัล R2R ดีเด่น **ระดับเขต/ประเทศ**เรื่องผลการใช้ “SERM Model ”ในการลดระดับคลอเรสเตอรอลและชะลอการเสื่อมของไตในผู้ป่วยเบาหวานความดันโลหิตสูงที่มีภาวะแทรกซ้อนทางไต CKD stage 3

ปี 2560



ปี 2561







จิตอาสาเพื่อนโรคไต :ดร.สารทิศ สกุลคุ

: HED-LOD (เฮ็ดโลด) = ทำทันที

อย่ามัวแต่คิดว่า

No money

No time

No worker



ตาบอดล้างไตด้วยตนเอง

(ตาไพบูลย์ ศรีหอมชัย)

“ไม่มีตาอยู่ได้ แต่ไม่

มีไต มีชีวิตอยู่ไม่ได้”

“ไม่มีใครรักเรา

เท่าตัวเราเอง”

ปี 2562 พิจารณาหน่วยไตเทียม:เยี่ยมหน่วยไตเทียม รพ.บึงกาฬ/เซกา/เพ็ญ/บ้านดุงและสังคม โดยพิจารณาเปิด  
หน่วยไตเทียมใหม่ 1 แห่งคือ รพ.สังคม



